



確かな政策！ 抜群の実現力！

白井ひでふみ NEWS



発行者：中野区議会公明党議員団 中野区中野 4-8-1 中野区役所 3F 公明控室

ご挨拶

いつもたいへんにお世話になり、ありがとうございます。御礼申し上げます。
新しい「白井ひでふみ NEWS」ができましたので、お届けさせていただきます。
今回の内容は、白井ひでふみが、2期目のこの4年間、力を注ぎ取り組んで参りました主な実績をご報告させていただきます。

- ①街路灯のLED
- ②胃がん予防検診
- ③認証保育料の補助増額
- ④区の自販機で災害時飲料と収入も確保
- ⑤高齢者の見守り「緊急通報システム」

ご高覧を賜れば幸いです。

今後ともたいへんにお世話になりますが、ご指導の程を、心よりお願い申し上げます。



- 公明党議員団 副幹事長
議会運営委員会 副委員長
- 区議2期 45歳

【プロフィール】

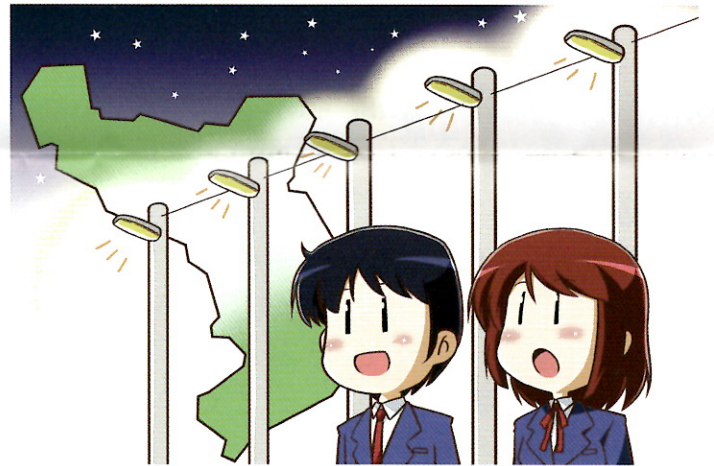
- ・1969年7月11日生まれ
- ・平成19年初当選
- ・中野区東中野1丁目在住
- ・職歴：国会議員公設秘書を10年
- ・資格：政策担当秘書、防災士

①中野区の街路灯、1万6千基すべてを蛍光灯などからLEDに交換することを実現しました

平成21年度から平成25年度まで5年間かけてLEDに交換する提案推進を行って参りました。これにより年間1億円の経費を削減、さらに、CO²の年間排出量1,500トンの削減効果があります。これは都内で初めての実績となりました。

LEDはこれまでの街路灯に使われていた、蛍光灯などより明るい照明です。暗い路地なども明るさが増したため、防犯強化への期待の声をいただいております。

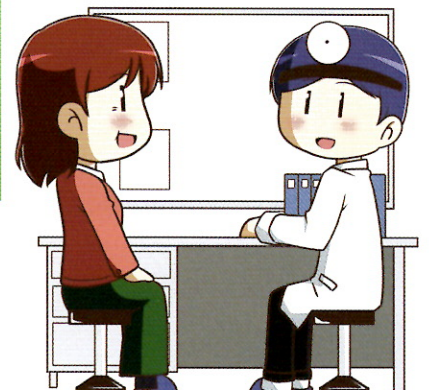
他の区より中野区にお引越しをしてきた主婦の方から『中野区は夜も明るく安心できる』との感想をいただいたこともありました。



②簡単な検査で胃がんの予防や早期発見をはかることが出来る、胃がんハイリスク検診の導入を実現しました

日本では年間約12万人の方が胃ガンと診断され、約5万人の方がお亡くなりになってます。胃ガンは、ガンの中でも発症数の多いガンの一つです。最近の研究ではピロリ菌の感染による慢性胃炎の進行が、胃ガンと関連していることが明らかになりました。このピロリ菌の有無を簡単な血液検査でわかるのが、この検診です。

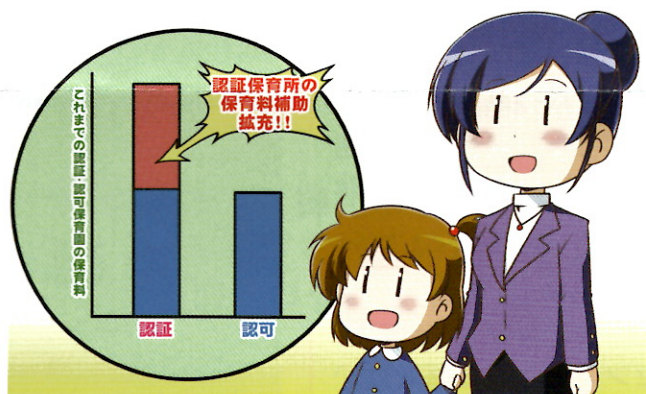
ピロリ菌を早期発見して、その後除菌をしていただくことで胃ガンの発生を抑制できるものと期待されています。



③認証保育所の保育料補助を大幅拡大して 保護者のみなさまの負担を軽減しました

かつては認証保育所利用される保護者の負担と、認可保育所を利用される保護者の方の負担は大きく違いバランスの悪いものでした。認証保育所を利用される方の負担の軽減をはかり、認可保育所並みに保護者補助を大幅拡充し均衡をはかりました。

また、中野区の待機児童対策として、平成27年4月には新たに増員増設する、認可保育園3園、新規の賃貸型認可保育園1園、新規の小規模保育園7園が計画されていて、新たに約400人の定員増となる予定です。



④災害発生時に、中野区の管理施設内にある 自動販売機の飲料が、無償提供 される仕組みを実現しました

3・11 東日本大震災の時に中野区が感じた震度は震度5強でした。同じ規模の地震がおきた時に、自動販売機にある飲料を備蓄飲料として、中野区に無償提供される仕組みをつくりました。その本数は現在約2万本～3万本となります。

【災害救援ベンダー】と表示されているものが対象の自動販売機です。それに加えAED設置機やWIFI機能付など、さまざまな取り組みもしてまいりました。

さらに自動販売機の契約全体が見直され中野区の歳入として約3千万円の使用収入の確保にもつながりました。



⑤高齢者や重度身体障害者の方が安心して暮らせる 緊急通報システムの導入を実現しました

緊急通報システムをご紹介します。

24時間、365日、安心安全の見守り生活の提案推進を行って参りました。このシステムのご相談、お問い合わせについては下記の連絡先までお願い致します。



設置機器

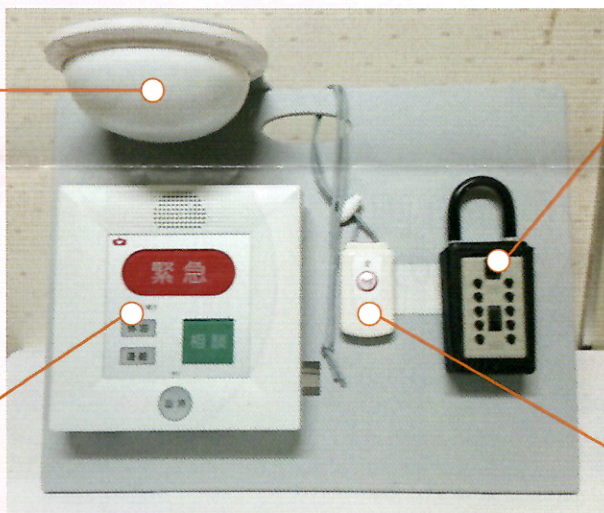
■感知器(熱線センサー)

日常生活で頻繁に通る場所(お手洗い付近等)に設置します。

センサーが14時間人の動きを感知しない場合民間受信センターに自動通報されます。

■本体機器

電話回線と接続して民間受信センターへの通信を行います。



■キーボックス

原則としてサービス開始前に合鍵をお預かりしてキーボックスに保管します。緊急時には、この合鍵を使って居室に入ります。

■発報ペンダント

首から下げて使用します。急病等にはご自身でボタンを押して受信センターに通報します。

対象・自己負担額			
対象 ☆①②は、日常生活で常時見守りが必要な方		自己負担額	
		住民税非課税世帯	住民税課税世帯
①慢性疾患あり	65歳以上のひとり暮らしの方 または65歳以上のみの世帯 65歳以上で日中は独居	月額 300円	月額 600円
②慢性疾患なし	65歳以上のひとり暮らしの方 65歳以上のみの世帯または 65歳以上で日中は独居	月額 650円	月額 1,300円
③重度身体障害者	18歳以上のひとり暮らしの方 (身体障害者手帳1・2級)または 重度身体障害のある方みの世帯	月額 300円	月額 600円

緊急通報システム担当・問合せ先

◆中野区役所 健康福祉部
健康推進分野 高齢福祉担当

Tel 03-3228-5780

Fax 03-3228-8716

◆地域支えあい推進室 地域活動推進分野
高齢者地域支援担当

Tel 03-3228-8949

Fax 03-3228-5620

中野区議会議員

白井ひでふみ

中野区中野4-8-1 中野区役所3F公明党控室

区政に関するご意見・ご要望をお聞かせください。

Tel 03-3228-8875 **Fax** 03-3389-8680

<http://www.shirai.ne.jp>